



P.E.I.'s largest and oldest bicycle pro shop, est. 1977
Expert Sales | Professional Repairs | Quality Rentals

Confederation Trail Shuttle Service

Supported Independent Cycle Tours

Island Walk by Bike Tours

Cycle Tour Outfitters

+1 902 368-2453 (DO-U-BIKE) 430 Queen Street
 Charlottetown, P.E.I. C1A 4E8

WOWCUBA
 Discover Cuba's Inner Beauty

macqueens.com wowcuba.com

Guided Winter Cycle Tours
 Supported Independent Cycling and other insightful, adventurous ways to explore Cuba all year round...

WELCOME TO THE CONFEDERATION TRAIL

The Confederation Trail is PEI's portion of the 23,000-kilometer (km) Trans Canada Trail.

When the Prince Edward Island (PEI) railway was abandoned by Canadian National in 1989, Islanders were quick to notice a unique opportunity.

The idea of a tip-to-tip trail was born. The trail is for people travelling by foot or bike, except in designated areas for equestrians and crossings for off-highway vehicles.

From the west in Tignish to the east in Elmira, and branching trails connecting to coastal communities, the Confederation Trail spans 452 km across the province. Branch trails extend into coastal communities including Borden-Carleton, offering a connection to the Confederation Bridge, Charlottetown, Georgetown, Montague, Murray Harbour, Wood Islands, Souris, and Pisquid West to Lake Verde.

The trail offers the full scope of PEI's beautiful landscape, from woodlands to sandy shores, and easy connections to popular destinations in our communities, including comfortable accommodations, delicious food, popular attractions and other services.

The trail is mostly flat, making it a comfortable experience whether you're on foot or bike.

BIENVENUE SUR LE SENTIER DE LA CONFÉDÉRATION

Le Sentier de la Confédération est le tronçon de l'Île-du-Prince-Édouard du Sentier transcanadien, long de 23 000 kilomètres (km).

Lorsque le chemin de fer de l'Île-du-Prince-Édouard (I.-P.-É.) a été abandonné par le Canadien National en 1989, les Insulaires ont rapidement compris qu'il s'agissait là d'une occasion unique.

L'idée d'un sentier d'une pointe à l'autre de l'île est née. Le sentier est destiné aux personnes qui se déplacent à pied ou à vélo, à l'exception des zones réservées aux cavaliers et cavalières et des passages pour les véhicules hors route.

De l'ouest à Tignish jusqu'à l'est à Elmira, avec des sentiers secondaires reliant les communautés côtières, le Sentier de la Confédération couvre 452 km à travers la province. Des sentiers secondaires s'étendent vers les communautés côtières, notamment Borden-Carleton, offrant une liaison avec le pont de la Confédération, Charlottetown, Georgetown, Montague, Murray Harbour, Wood Islands, Souris et Pisquid West jusqu'à Lake Verde.

Le sentier offre une vue imprenable sur les magnifiques paysages de l'Île-du-Prince-Édouard, des boisés aux côtes de sable, et permet d'accéder facilement aux destinations populaires de nos communautés, notamment des hébergements confortables, une cuisine délicieuse, des attractions prisées et d'autres services.

Le sentier est principalement plat, ce qui rend l'expérience agréable, que vous soyez à pied ou à vélo.

www.tourismpei.com/pei-confederation-trail

E-BIKE ADVENTURES
 Beautiful Trail Rides
 Regular Bike Rides

WALK-INS WELCOME
 Book online at www.confederationtrail.ca
 15465 Northside Road, St. Peter's Bay

TRAIL SAFETY AND ETIQUETTE

The Confederation Trail is a treasure. Let's keep each other safe and protect the environment and animals on your travels. **HELMETS ARE MANDATORY.**

Pack plenty of water, bug spray and sunscreen and wear good footwear. Charge your cell phone and tell someone about your plans if you're travelling alone.

When you're on the trail, please remember:

- Always stay on the trail
- Alert others from behind when approaching by bike or horse
- Keep pets on a leash and clean up after them
- Respect personal and private property, this includes trespassing
- Take all your litter and items when you're done
- Livestock and wildlife like being left alone
- Leave plants or trees where they belong
- Off-highway vehicles are only allowed to use permitted crossings
- Equestrians must remain in their permitted sections and not anywhere else

Report fallen trees by texting:

- Kings County (902) 200-2122
- Queens County (902) 200-6649
- Prince County (902) 200-1014

Or email: deptti@gov.pe.ca

SÉCURITÉ ET ÉTIQUETTE SUR LES SENTIERS

Le Sentier de la Confédération est un véritable trésor. Veillons à notre sécurité mutuelle et protégeons l'environnement et les animaux lors de nos déplacements. **LE PORT DU CASQUE EST OBLIGATOIRE.**

Apportez beaucoup d'eau, un chasse-moustiques et de la crème solaire, et portez de bonnes chaussures. Chargez votre téléphone cellulaire et informez quelqu'un de vos plans si vous voyagez seul(e).

Lorsque vous êtes sur le sentier, n'oubliez pas :

- Restez toujours sur le sentier.
- Prévenez les autres lorsque vous les approchez par l'arrière à vélo ou à cheval.
- Tenez vos animaux domestiques en laisse et ramassez leurs excréments.
- Respectez les propriétés personnelles et privées, y compris en évitant toute intrusion.
- EmpORTEZ tous vos déchets et effets personnels lorsque vous quittez les lieux.
- Le bétail et les animaux sauvages préfèrent qu'on les laisse tranquilles.
- Laissez les plantes et les arbres là où ils sont.
- Les véhicules hors route ne peuvent emprunter que les passages autorisés.
- Les cavaliers et cavalières doivent rester dans les sections qui leur sont réservées et ne pas circuler ailleurs.

Signalez les arbres tombés par message texte :

- Comté de Kings (902) 200-2122
- Comté de Queens (902) 200-6649
- Comté de Prince (902) 200-1014

Ou envoyez un courriel à : deptti@gov.pe.ca

Rising Tide ELECTRIC BICYCLES

TOURS RENTALS SALES SERVICE

INFO@RTEBIKE.COM
125 QUEEN ST - (902)3673670

EMERGENCY LOCATION SIGNS

Public safety on the Confederation Trail improves the experience for everyone.

911 Bilingual 911 signs located at key intersections include a civic address.

Please take note of the address in case you need to contact 911 on your trip.

Travelling on the branch trails, on each green post is the kilometer and letter(s), indicating which branch you are on. You can give 911 these letters so you can be located easier.

PANNEAUX DE LOCALISATION D'URGENCE

La sécurité publique sur le Sentier de la Confédération améliore l'expérience pour tout le monde.

911 Les panneaux bilingues 911 situés aux intersections clés indiquent l'adresse municipale.

Veillez noter l'adresse au cas où vous auriez besoin de contacter le 911 pendant votre trajet.

Lorsque vous circulez sur les sentiers secondaires, chaque poteau vert indique le kilomètre et une ou plusieurs lettres, précisant l'embranchement sur lequel vous vous trouvez. Vous pouvez communiquer ces lettres au 911 pour faciliter votre localisation.

TRAIL CERTIFICATES

PEI's Visitor Information Centres award certificates when you've completed a section or the entire trail! You can earn the coveted Tip-to-Tip Certificate after completing the main trail from Tignish to Elmira.

CERTIFICATS DU SENTIER DE LA CONFÉDÉRATION

Les centres d'information touristique de l'Île-du-Prince-Édouard remettent des certificats lorsque vous avez parcouru une section ou la totalité du sentier! Vous pouvez obtenir le très convoité « Certificat d'une pointe à l'autre » après avoir parcouru le sentier principal de Tignish à Elmira.

TRAIL VOLUNTEERS

Volunteers are easily identifiable in yellow shirts. They're the eyes and ears of the Confederation Trail. Ask them about navigation or a map. They also carry tools and a first aid kit if you need help. To volunteer contact redelong@gov.pe.ca

BÉNÉVOLES DU SENTIER

Les bénévoles sont facilement reconnaissables grâce à leurs chandails jaunes. Ils sont les yeux et les oreilles du Sentier de la Confédération. N'hésitez pas à leur demander de l'aide pour vous orienter ou une carte. Ils ont également des outils et une trousse de premiers soins si vous avez besoin d'aide. Pour devenir bénévole, écrivez à redelong@gov.pe.ca.

#1 Rated Bike Rental on tripadvisor

OUTER LIMIT SPORTS

PEI Bike Tours and Rentals
 Sales, Service & Repair Shop

Hybrids
 Kids bikes
 Road bikes
 MTN bikes
 Tandem
 Trailers
 E-bikes

330 University Ave. Charlottetown - www.ols.ca - (902) 569-5690

THE ISLAND WALK

Shown by the light blue line on the map, the Island Walk follows 361 kms of the Confederation Trail. The remaining route is paved Active Transportation Trails, dirt roads and roads. Most roads have wide, grassy shoulders. Some have paved shoulders – the number with paved shoulders is increasing each year. Please enjoy The Island Walk and stay safe!

LE CHEMIN DE L'ÎLE

Comme indiqué par la ligne bleu pâle sur la carte, le chemin de l'Île suit 361 km du Sentier de la Confédération. Le reste du parcours emprunte des sentiers asphaltés de transport actif, des chemins de terre et des routes. La plupart des routes ont des accotements larges et herbeux. Certaines ont des accotements asphaltés – leur nombre augmente chaque année. Profitez bien du chemin de l'Île et soyez prudent!

REPORTING PROBLEMS

Report poaching, illegal dumping or tips on illegal activity related to wildlife and the environment to PEI's Conservation Officers.

Depending on your location, you can call:

In Kings County: **Souris** - 902-687-7000
Montague - 902-838-0600

In Queens County: **Charlottetown** - 902-368-4884
 In Prince County: **Wellington** - 902-854-7250

SIGNALER UN PROBLÈME

Signalez tout braconnage, toute décharge illégale ou toute activité illégale liée à la faune et à l'environnement aux agentes et agents de conservation de l'Île-du-Prince-Édouard.

Selon votre emplacement, vous pouvez téléphoner aux numéros suivants :

Dans le comté de Kings : **Souris** – 902-687-7000
Montague – 902-838-0600

Dans le comté de Queens : **Charlottetown** – 902-368-4884
 Dans le comté de Prince : **Wellington** – 902-854-7250

Take time to read the interpretive panels.
Prenez le temps de lire les panneaux d'interprétation.



PEI Guide and Drive Service
 Tip to Tip Bike Shuttles • Luggage Transfers
 Island Tours • Airport Service
902.393.6029
geolarter@hotmail.com

peibikeshuttleservice.com cyclingtourspe.com

MAP SYMBOLS LÉGENDE DES SYMBOLES

	Confederation Trail Sentier de la Confédération		Hospital Hôpital		Junction Ellerslie-Bideford Walking Trail Sentier pédestre d'intersection Ellerslie-Bideford
	The Island Walk Trail Sentier de le chemin de l'Île		Heritage Site Site historique		Junction - Palmyra Trail Intersection - sentier Palmyra
	Paved Active Transportation Path Sentier de transport actif pavé		Museum Site Site musée		Grand River Bridge Viewpoint Belvédère du pont de la rivière Grand
	Kilometer Distance Markers Bornes kilométriques		Washroom Facilities Toilettes		Junction Fox Run Trail Intersection - sentier Fox Run
	Trans Canada Highway Route transcanadienne		Canadian Heritage River Rivières du patrimoine Canadien		Kensington Railway Station - National Historic Site Gare ferroviaire de Kensington - site historique national
	First Class Highway Route principale		Deep Sea Charters Pêche hauturière		Gateway Village Village Gateway
	Primary/Secondary Roads Route secondaire		Golf Course Terrain de golf		Hillsborough Canadian Heritage River Plaque Plaque de la rivière du patrimoine canadien Hillsborough
	Local Road Chemin vicinal		Parking Stationnement		Viewpoint over Pisquid River Point de vue sur la rivière Pisquid
	North Cape Coastal Drive Circuit côtier North Cape		Destination Hiking Trails Sentiers pédestres Destination		Hillsborough River Lookout Belvédère de la rivière Hillsborough
	Central Coastal Drive Circuit côtier du centre		Lighthouse Phare		MacKinnon's Pond Étang de MacKinnon
	Points East Coastal Drive Circuit côtier des points de l'est		Lighthouse Tour Visite des phare		Morell River Bridge Lookout Belvédère du pont de la rivière Morell
	Scenic Heritage Road Route panoramique du patrimoine		Trail Shelter Abri de sentier		Marie River Bridge Lookout Belvédère du pont de la rivière Marie
	International Appalachian Trail (Hiking) Sentier International Des Appalaches (Randonnée)		Scenic Views Panoramas		St. Peters River Bridge Lookout Belvédère du pont de la rivière St. Peters
	Visitor Information Centre Centre d'information touristique		Supplies Approvisionnement		Midgell River Bridge Lookout Belvédère du pont de la rivière Midgell
	National Park Parc national		Crafts Artisanat		Larkin's Pond Bridge Lookout Belvédère du pont de l'étang Larkin
	First Nations Premières nations		Theatre Théâtre		Natural Aquifer at McVarnish Pond Aquifère naturel situé à l'étang McVarnish
	Emergency 911 Signage L'urgence 911 Enseignes		Beaver Pond Étang de castors		Fountain Head Spring Source Fountain Head
	Interpretive Signage Enseignes interprétatives		Cycle Service/Rental Réparation/location de bicyclettes		Grant Road Woodlot Boisé de rue Grant
	Supervised Beach / Unsupervised Beach Plage surveillée / Plage non-surveillée		EV Charging Stations Bornes de recharge pour VE		Viewpoint Over Souris River Point de vue sur la rivière de Souris
	Provincial Campground Terrains de camping provincial		Tesla Charging Stations Bornes de recharge pour Tesla		Mooney's Pond Étang de Mooney's
	Private Campground Terrains de camping privé		Railway Museum and Mini Trains Musée du chemin de fer et des petits trains		Cardigan Fish Hatchery L'Écloserie de Cardigan
	National Campground Terrains de camping national		Train Wreck Interpretation Site Site d'interprétation d'un accident ferroviaire		Viewpoint over Brudenell River Point de vue sur la rivière Brudenell
	Provincial Day Use Park Parc de jour provincial		Huntley River Bridge Viewpoint Belvédère du pont de la rivière Huntley		Viewpoint at Jordan's Pond Point de vue sur l'étang Jordan's
	Accommodations Hébergement		Leard's Pond Mill Moulin de l'étang Leard's		Macphail Homestead / Woods Project Ferme Macphail / Projet Woods
	Food Restaurant		Trout River Natural Area Espace naturel de la rivière Trout		Orwell Historic Village Village historique d'Orwell

All trails lead to...

CONFEDERATION Trailside TOURIST GROUNDS

Learn more & book your stay today at:
confederationtrailside.com
 902-218-0757
kempjs@hotmail.com

ISLAND TRAILS

"Island Trails" is a not-for-profit, non-government, organization which actively supports the promotion, development and enhancement of island trails for healthy recreation and educational use.

For a complete list of trails on Prince Edward Island, visit our website at: islandtrails.ca

TAILWIND CYCLING TOURS

Cycling Adventures on Prince Edward Island

- **Tip to Tip Tours**
- **Multi-Day Tours**
- **Day Tours**
- **Custom Tours**
- **Shuttle Service**
- **Bike Rentals**

Brought to you by:

CANADIAN CYCLIST Voted One of the Best Bike Shops in Canada

BICYCLE Ted's STUDIO

5 Star Google Reviews

41 Hollis Ave. Stratford • tailwindcyclingtours.ca • 1-902-367-5191

GEOCACHING CONFEDERATION TRAIL

Geocaching is like a modern game of hide and seek. It is best defined as an adventure game for Global Positioning Device users. Caches are set up all over the world, their locations coordinates are posted on the Internet and GPS users get to hunt for the cache. In 2019, the Confederation Trail will have 1700 NEW Geocaches placed along the 449 km of trail. There is approximately 7500 Geocaches placed throughout the province.

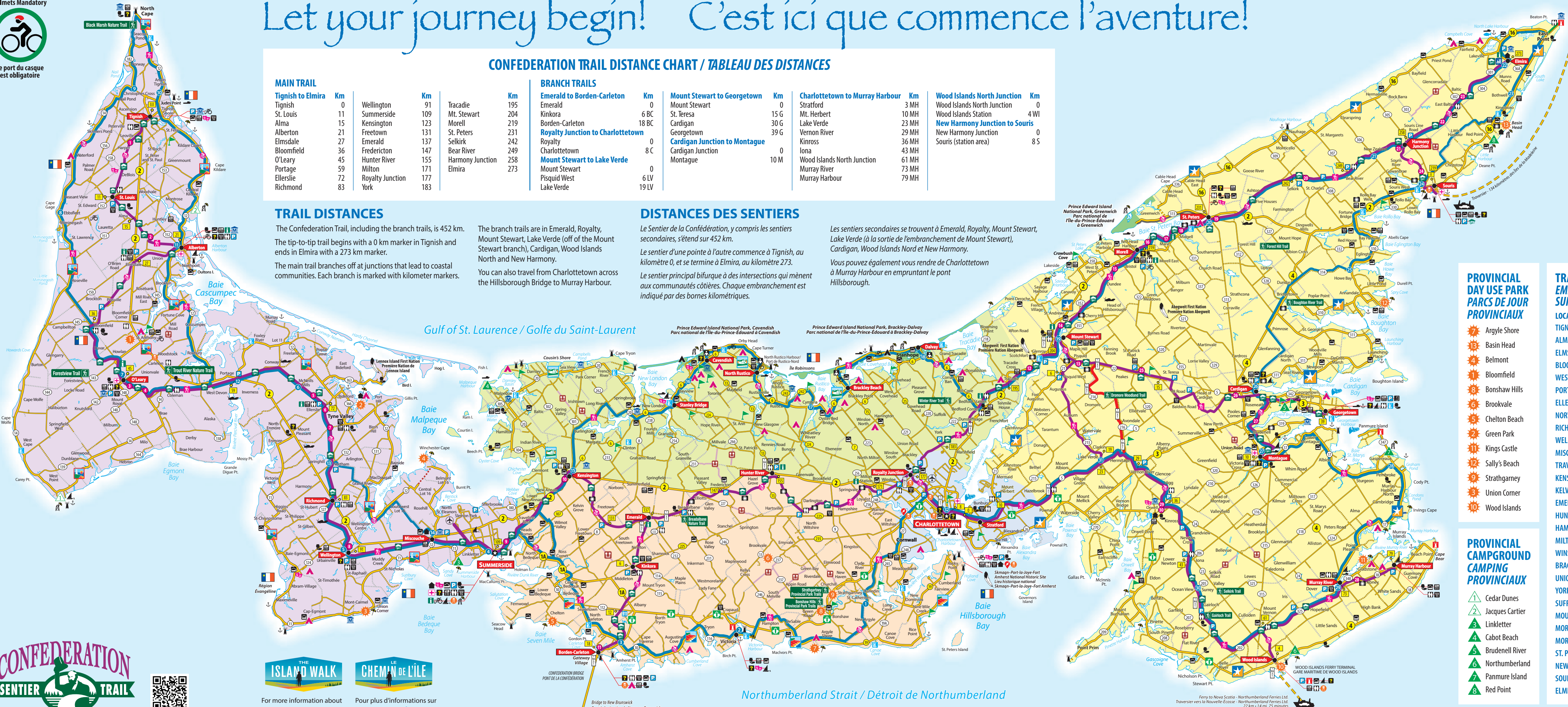
CYCLING PEI

Cycling PEI provides education and leadership that contributes to a vibrant and healthy cycling experience on Prince Edward Island. They also represents a large range of disciplines including road, mountain bike, BMX and track in areas of recreation, active transportation, youth and competition.

For more information, contact:
902-368-4985 or email info@cyclingpei.org
 Check out our website at cyclingpei.org



Let your journey begin! C'est ici que commence l'aventure!



MAIN TRAIL

Tignish to Elmira	Km	Wellington	Km
Tignish	0	Wellington	91
St. Louis	11	Summerside	109
Alma	15	Kensington	123
Alberton	21	Freetown	131
Elmsdale	27	Emerald	137
Bloomfield	36	Fredericton	147
O'Leary	45	Hunter River	155
Portage	59	Milton	171
Ellerslie	72	Royalty Junction	177
Richmond	83	York	183

CONFEDERATION TRAIL DISTANCE CHART / TABLEAU DES DISTANCES

BRANCH TRAILS

Branch Trail	Km	Branch Trail	Km	Branch Trail	Km
Emerald to Borden-Carleton	0	Mount Stewart to Georgetown	0	Charlottetown to Murray Harbour	0
Emerald	0	Mount Stewart	0	Stratford	3 MH
Kinkora	6 BC	St. Teresa	15 G	Mt. Herbert	10 MH
Borden-Carleton	18 BC	Cardigan	30 G	Lake Verde	23 MH
Royalty Junction to Charlottetown	18 BC	Georgetown	39 G	Vernon River	29 MH
Royalty	0	Cardigan Junction to Montague	0	Kinross	36 MH
Charlottetown	0	Cardigan Junction	0	Iona	43 MH
Mount Stewart to Lake Verde	0	Montague	10 M	Wood Islands North Junction	61 MH
Mount Stewart	0			Murray River	73 MH
Pisquid West	6 LV			Murray Harbour	79 MH
Lake Verde	19 LV				

TRAIL DISTANCES

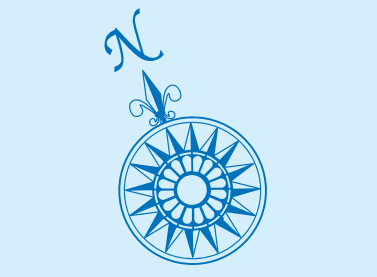
The Confederation Trail, including the branch trails, is 452 km. The tip-to-tip trail begins with a 0 km marker in Tignish and ends in Elmira with a 273 km marker. The main trail branches off at junctions that lead to coastal communities. Each branch is marked with kilometer markers.

The branch trails are in Emerald, Royalty, Mount Stewart, Lake Verde (off of the Mount Stewart branch), Cardigan, Wood Islands North and New Harmony. You can also travel from Charlottetown across the Hillsborough Bridge to Murray Harbour.

DISTANCES DES SENTIERS

Le Sentier de la Confédération, y compris les sentiers secondaires, s'étend sur 452 km. Le sentier d'une pointe à l'autre commence à Tignish, au kilomètre 0, et se termine à Elmira, au kilomètre 273. Le sentier principal bifurque à des intersections qui mènent aux communautés côtières. Chaque embranchement est indiqué par des bornes kilométriques.

Les sentiers secondaires se trouvent à Emerald, Royalty, Mount Stewart, Lake Verde (à la sortie de l'embranchement de Mount Stewart), Cardigan, Wood Islands Nord et New Harmony. Vous pouvez également vous rendre de Charlottetown à Murray Harbour en empruntant le pont Hillsborough.



PROVINCIAL DAY USE PARK PARCS DE JOUR PROVINCIAUX

- 1 Argyle Shore
- 2 Basin Head
- 3 Belmont
- 4 Bloomfield
- 5 Bonshaw Hills
- 6 Brookvale
- 7 Chelton Beach
- 8 Green Park
- 9 Kings Castle
- 10 Sally's Beach
- 11 Strathgarney
- 12 Union Corner
- 13 Wood Islands

TRAIL PARKING LOCATIONS EMPLACEMENTS DE STATIONNEMENT SUR LES SENTIERS

LOCATION	CIVIC#
TIGNISH - School Street	95
ALMA - Center Line Rd/Rte 151	794
ELMSDALE - Western Rd/Rte 2	39908
BLOOMFIELD - O'Halloran Rd/Rte 145	2994
WEST DEVON - Beaton Rd/Rte 138	134
PORTAGE - Western Rd/Rte 2	35235
ELLERSLIE - Ellerslie Rd/Rte 133	1057
NORTHAM - Northam Rd/Rte 132	487
RICHMOND - Western Rd/Rte 2	31466
WELLINGTON - Wellington Rd	9
MISCOUCHE - Lady Slipper Dr	46
TRAVELLER'S REST - Rte 1A	3884
KENSINGTON - Broadway St	19
KELVIN GROVE - Blue Shank Rd/Rte 107	1985
EMERALD - County Line Rd/Rte 232	2845
HUNTER RIVER - Hopedale Rd/Rte 13	4247
HAMPSHIRE - Colville Rd/Rte 9	439
MILTON STATION - North York Road/Rte 248	2725
WINSLOE - Winsloe United Church/Rte 223	121
BRACKLEY - Brackley Point Rd/Rte 15	489
UNION - Rd/Rte 221	529
YORK - Rte 25	578
SUFFOLK - Suffolk Rd/Rte 222	500
MOUNT STEWART - Main St/Rte 22	100
MORELL - St. Peters Rd/Rte 2	7709
MORELL - Red Head Rd	20
ST. PETERS - Visitor's Information Centre/Rte 2	5631
NEW ZEALAND - St. Charles Rd/Rte 308	1357
SOURIS LINE ROAD - Souris Line Rd/Rte 305	1290
ELMIRA - Elmira Rd/Rte 16A	457

PROVINCIAL CAMPGROUND CAMPING PROVINCIAUX

- 1 Cedar Dunes
- 2 Jacques Cartier
- 3 Linkletter
- 4 Cabot Beach
- 5 Brudenell River
- 6 Northumberland
- 7 Pannure Island
- 8 Red Point



Northumberland Strait / Détroit de Northumberland

Bridge to New Brunswick
Pont à destination du Nouveau-Brunswick
13 km - 8 mi - 10 minutes